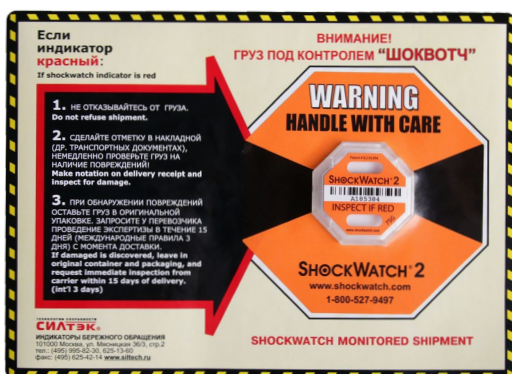


ШОКВОТЧ 2



ОДНОРАЗОВЫЙ НОМЕРНОЙ ИНДИКАТОР УДАРА

ОПИСАНИЕ

ШОКВОТЧ 2 – контрольный индикатор, регистрирующий ударные воздействия (падения, столкновения, тряску) на грузы, требующие бережного обращения.

ШОКВОТЧ 2 представляет собой контрольный элемент с индикаторными окошками и уникальным номером, расположенный на яркой наклейке с предупреждающими надписями.

Все индикаторы ШОКВОТЧ 2 поставляются вместе с контрольной карточкой индикатора (ККИ). ККИ - это сопроводительная наклейка, которая крепится на упаковку вместе с индикатором и служит дополнительным предупреждением о том, что груз находится под контролем, а также содержит пошаговую инструкцию в случае, если груз был поставлен со сработавшим индикатором.

ПРИНЦИП ДЕЙСТВИЯ

Индикатор ШОКВОТЧ 2 активируется только после установки на упаковку. При ударном воздействии, направленном в определенную сторону (вверх/вниз), превышающем пороговое значение, одно из индикаторных окошек в зависимости от направления удара становится красным.



МОДИФИКАЦИИ



ПРИМЕНЕНИЕ

Любые хрупкие грузы, требующие бережного обращения при транспортировке.

ТЕХНИЧЕСКИЕ ХАРАКТЕРИСТИКИ

Размеры, мм	43 x 43 x 6,5
Температура использования, °С	от -20 до +80
Точность срабатывания	±15% от номинального значения
Число срабатываний, раз	1

Нумерация	буквенно-цифровая нумерация, ШК
Гарантийный срок, мес.	24
Упаковка, шт.	100
Минимальная партия поставки (кратная партия продаж), шт.	100

ВЫБОР ОПТИМАЛЬНОЙ МОДИФИКАЦИИ

По весу и объему груза. См. таблицу. Данные приведенные ниже в таблице получены на основании экспериментов, воспроизводящих типичные инциденты.

Мы рекомендуем подбирать модификацию опытным путем, определив минимальную высоту падения груза, при которой он получает неприемлемые механические повреждения, и модификации индикатора, которые при этом срабатывают.

ShockWatch 2	0.14 - .42 м³	0.42 - 1.42 м³	1.42 - 2.83 м³	2.83 - 7.08 м³	7.08 - 14.16 м³	14.16 - 304.8 м³	304.8+ м³
0 - 5 кг	75G	75G	50G	37G	---	---	---
5 - 11 кг	75G	50G	50G	37G	25G	---	---
11 - 23 кг	50G	50G	37G	25G	25G	15G	---
23 - 45 кг	50G	37G	37G	25G	15G	15G	10G
45 - 113 кг	37G	37G	25G	25G	15G	15G	10G
113 - 454 кг	37G	25G	25G	15G	15G	10G	10G
454 - 907 кг	25G	25G	25G	15G	15G	10G	5G
907 - 2,268 кг	25G	25G	15G	15G	10G	10G	5G
2,268 - 4,536 кг	25G	15G	15G	15G	10G	10G	5G
4,536 - 6,804 кг	---	15G	15G	10G	10G	5G	5G
6,804 - 9,072 кг	---	---	10G	10G	5G	5G	5G
9,072 - 13,608 кг	---	---	---	5G	5G	5G	5G
13,608+ кг	---	---	---	---	5G	5G	5G

**ОБРАЩАЙТЕСЬ ЗА БЕСПЛАТНОЙ КОНСУЛЬТАЦИЕЙ
К НАШИМ СПЕЦИАЛИСТАМ**

ШОКВОТЧ 2

ИНСТРУКЦИЯ ПО ЭКСПЛУАТАЦИИ

УСТАНОВКА ШОКВОТЧ 2

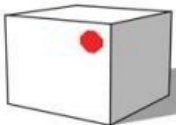
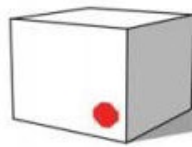
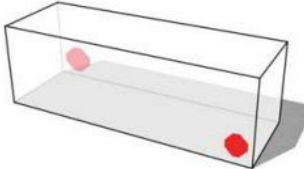
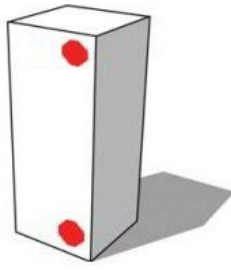
1. Приклейте на упаковку контрольную карточку индикатора (ККИ).
2. Для активации индикатора удалите защитную подложку. Аккуратно приклейте индикатор ШОКВОТЧ 2 в центр зоны с надписью «место для приклеивания индикатора». Затем возьмите предупреждающую наклейку, удалите защитную подложку и приклейте поверх индикатора.
3. Занесите номер индикатора в сопроводительные документы.

Правильное размещение индикатора на упаковке является ключевым условием его надлежащей работы. ШОКВОТЧ 2 реагирует на удар, направленный по одной оси, в связи с этим, необходимо размещать индикатор с соответствующей ориентацией, в зависимости от предполагаемого направления удара. А для мониторинга ударов во всех направлениях мы рекомендуем устанавливать два (или более) индикатора.

Во избежание ошибочных показаний индикатора удара:

1. Не размещайте его в центре упаковки, так как эти места наиболее подвержены сильным вибрациям, которые могут, с одной стороны, спровоцировать срабатывание контрольного элемента, а с другой, рассеять энергию удара.
2. Не наклеивайте его на обтягивающие упаковку веревки, стяжные ленты или упаковочную пленку.

ПРАВИЛА РАЗМЕЩЕНИЯ ИНДИКАТОРОВ ШОКВОТЧ 2 НА УПАКОВКЕ

			
На более длинной вертикальной стороне упаковки, у правого верхнего угла.	На более длинной вертикальной стороне упаковки, у правого нижнего угла в 60-30 см от пола.	На крупных упаковках, длина которых в 2 раза или более превосходит ширину, установите 2 индикатора на противоположных боковых сторонах, по диагонали друг от друга.	На высоких упаковках весом более 113 кг установите 2 индикатора на вертикальной стороне упаковки у правого верхнего и нижнего углов.

